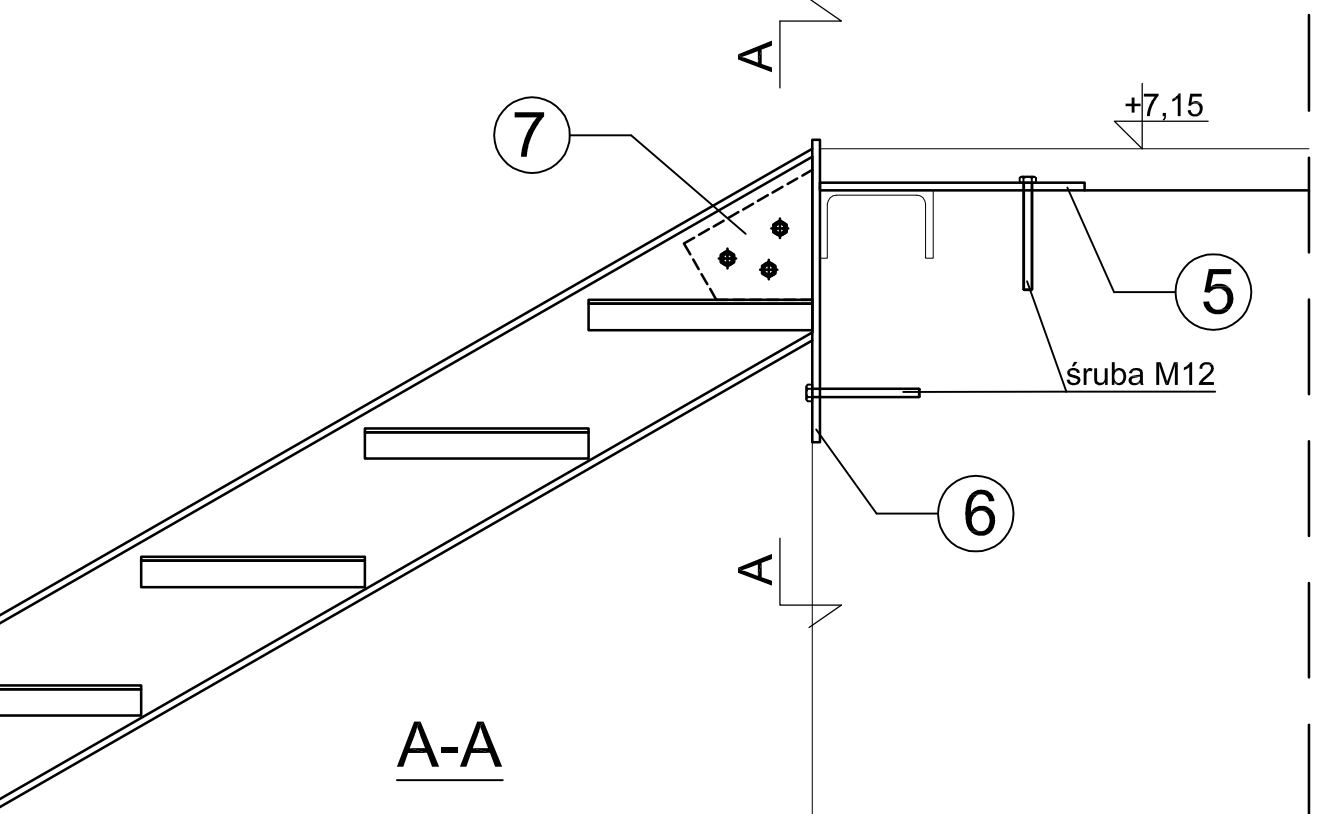
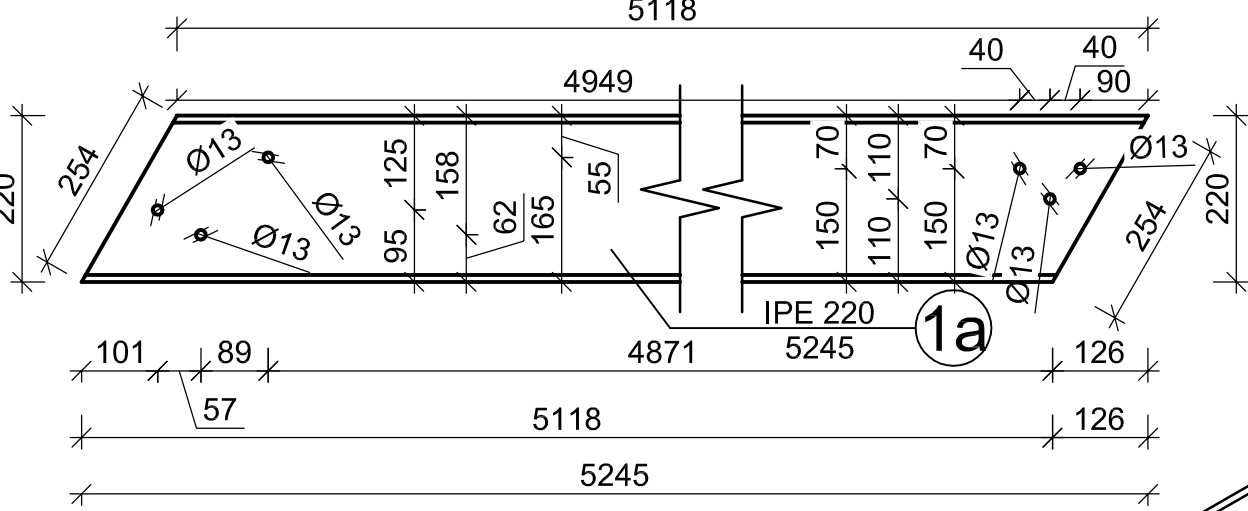
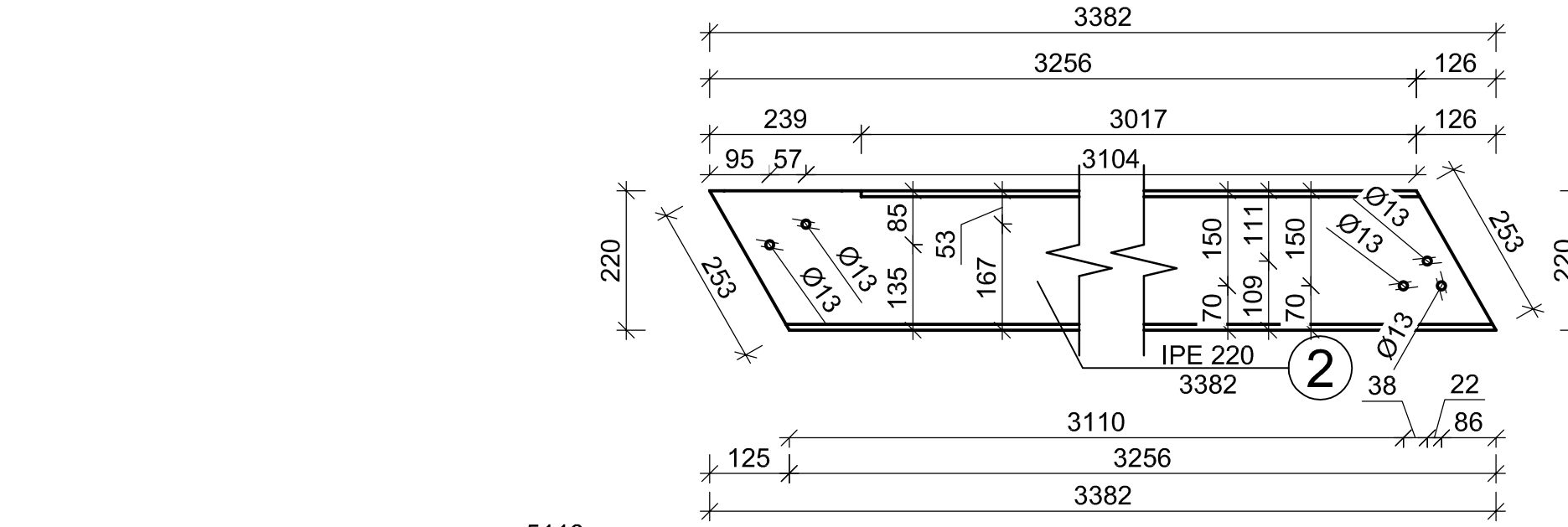
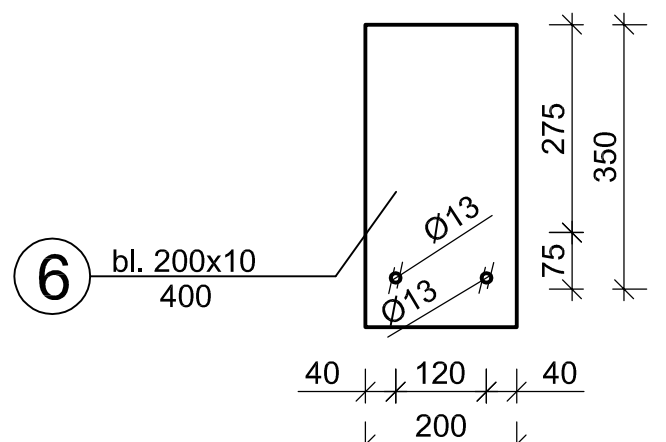
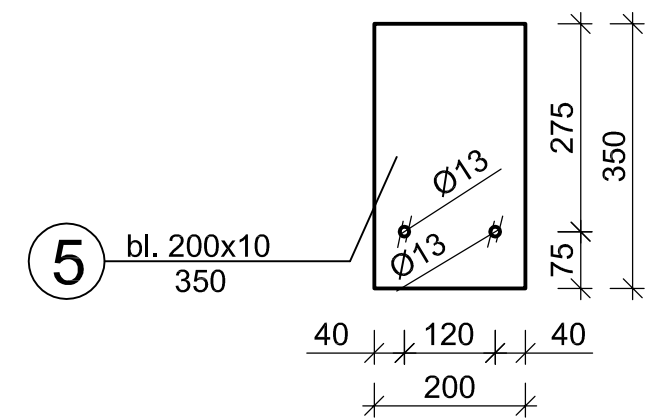
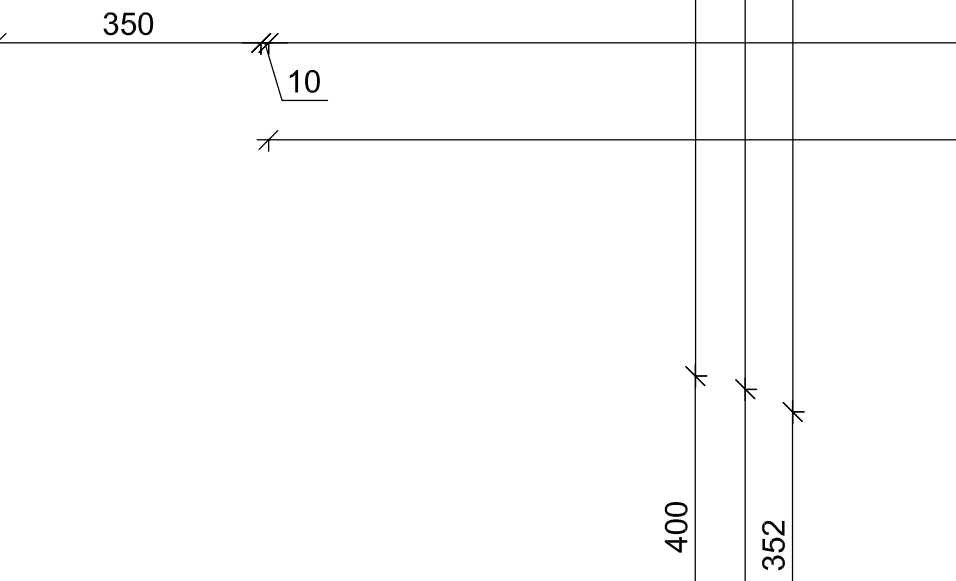
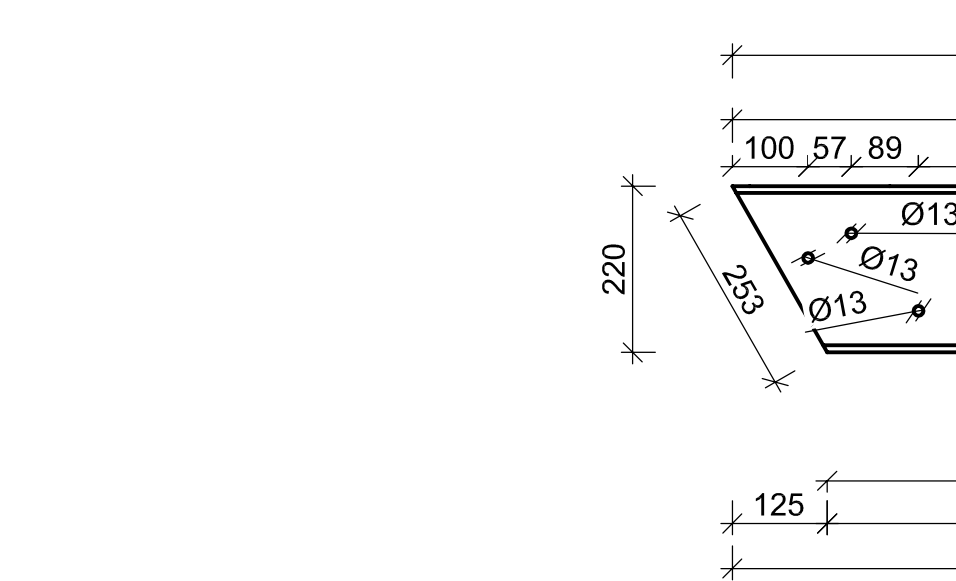
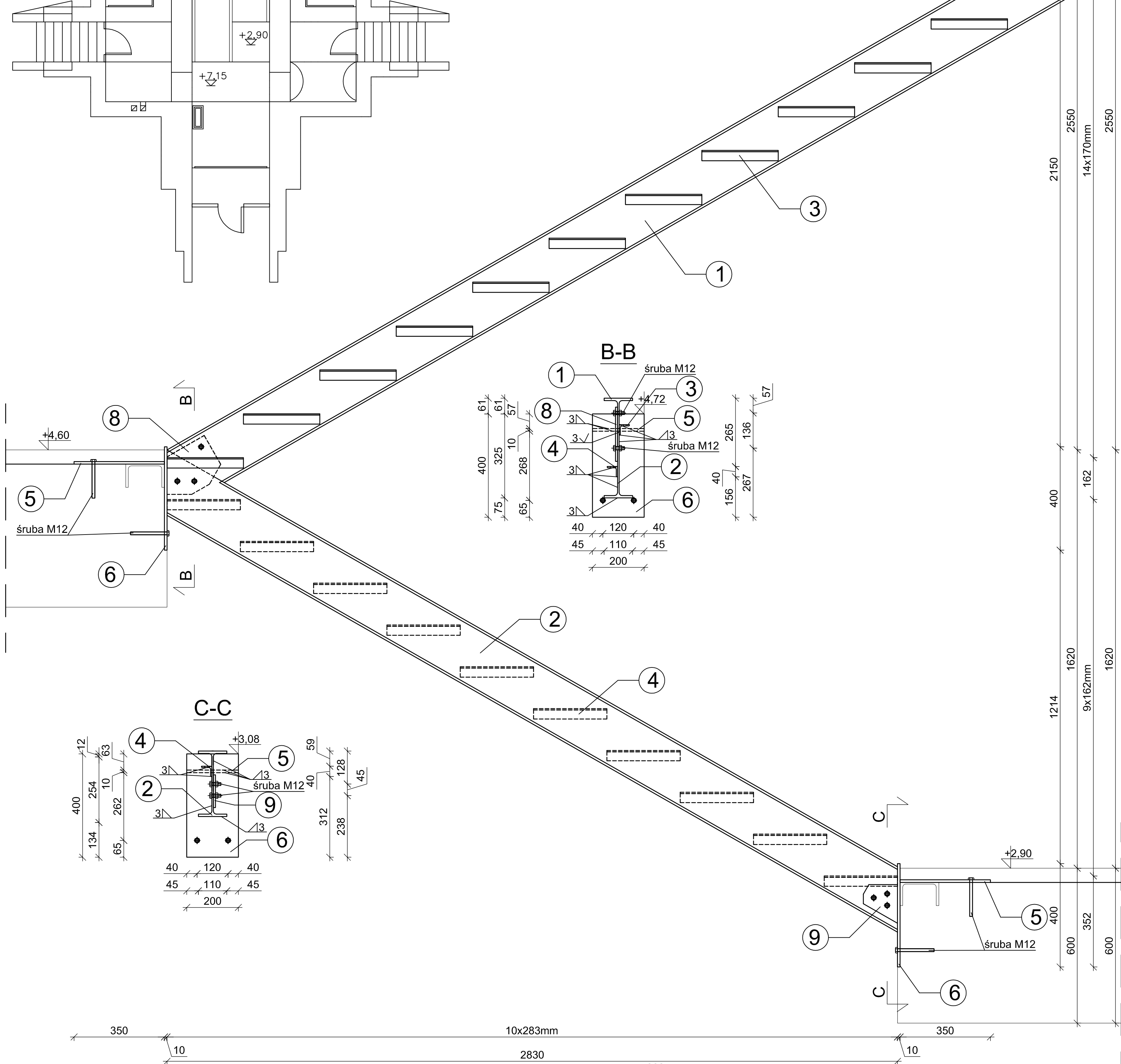
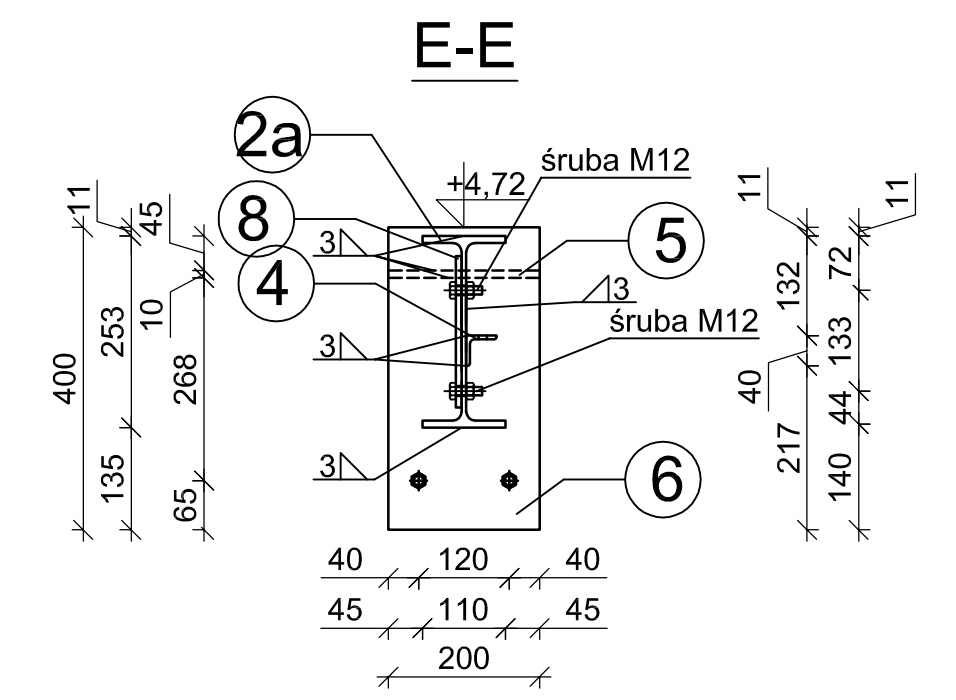
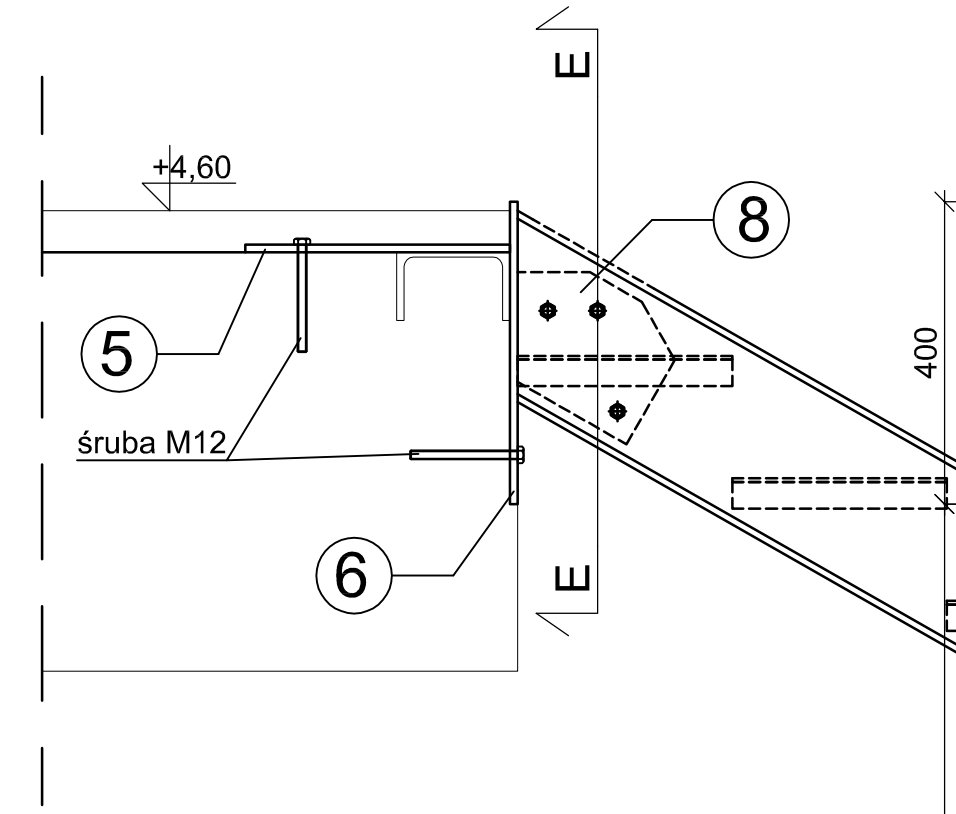
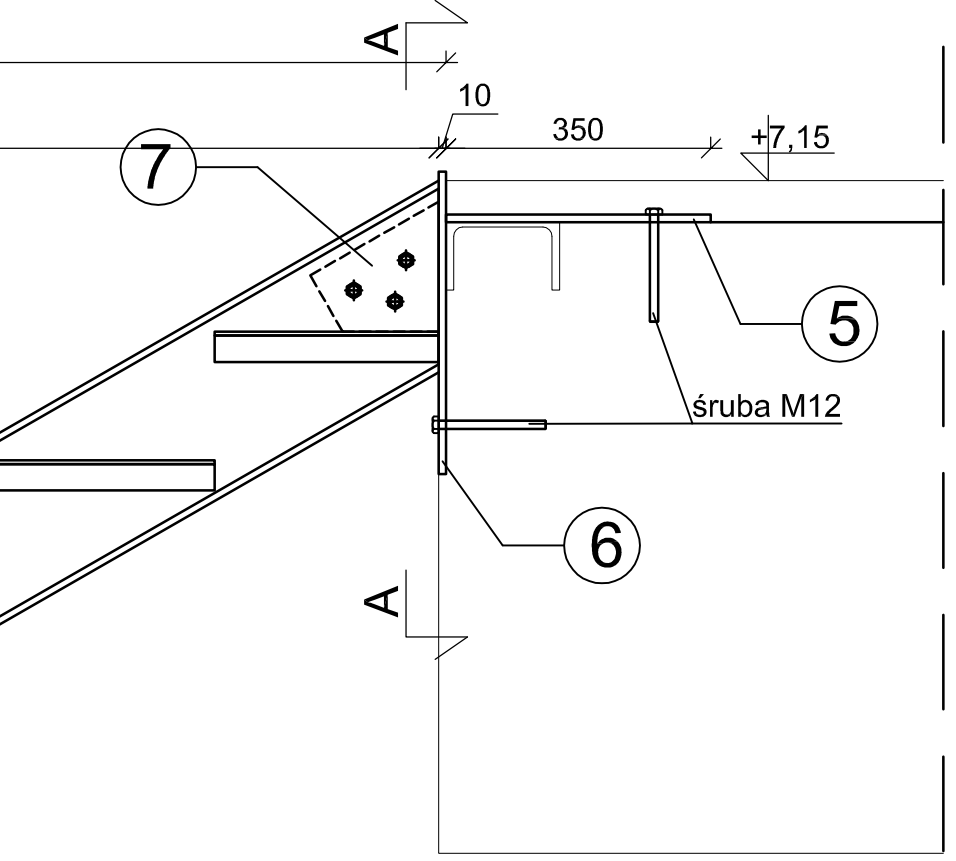
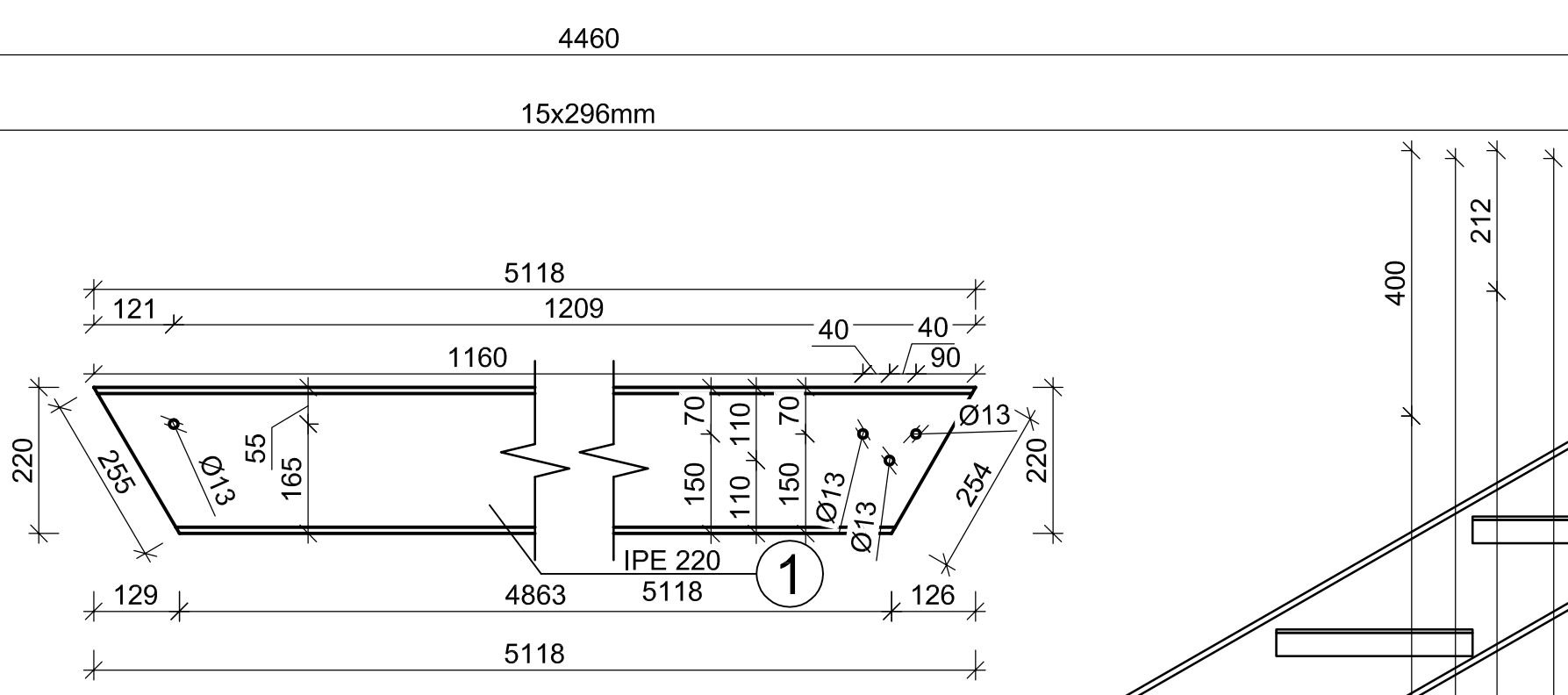
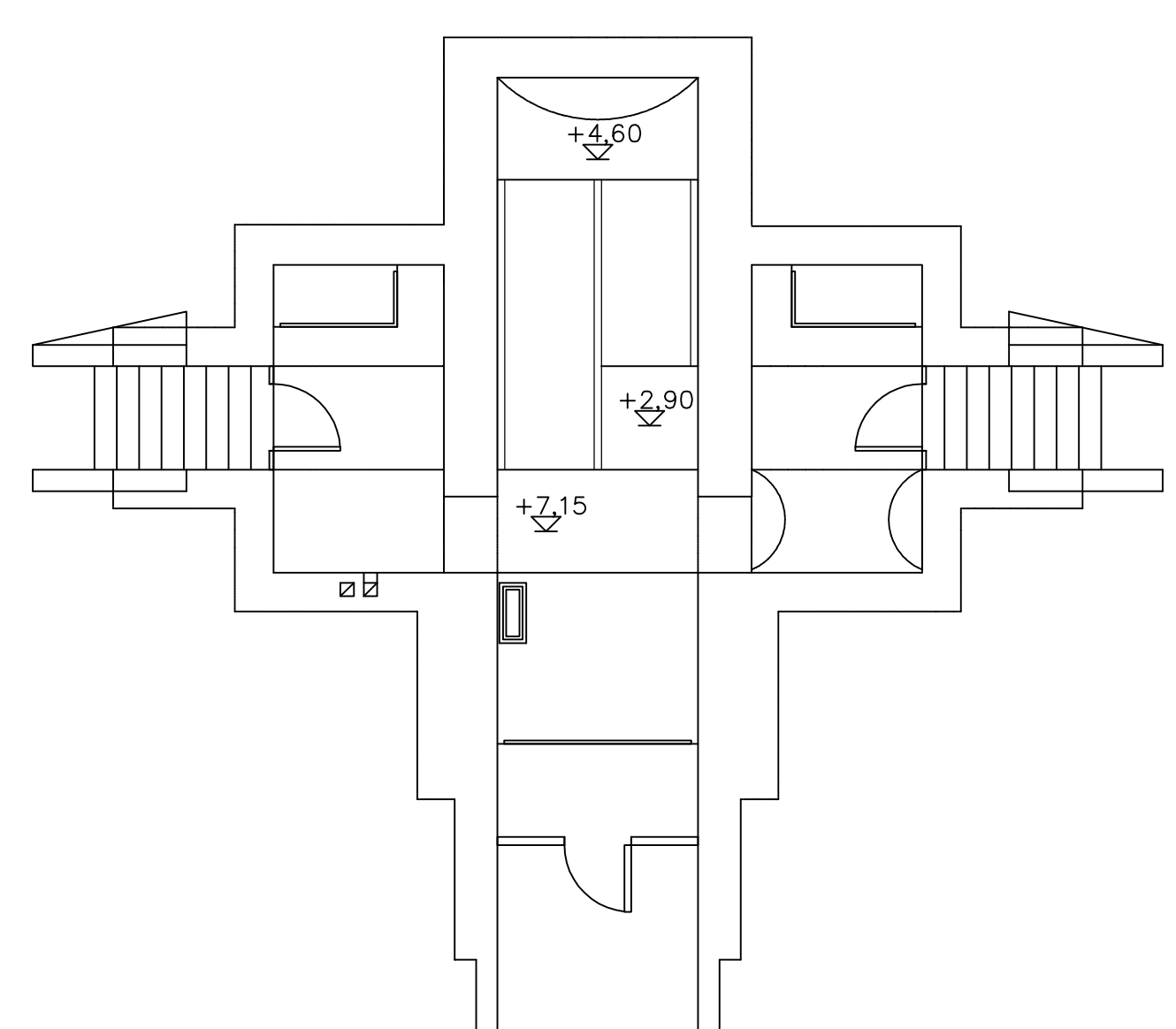


schody POZ. 5.3
2 sztuki

schemat konstrukcji
skala 1:100

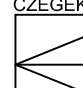


STAL PROFILOWA S355

Uwagi:

1. Przed przystąpieniem do prac wszystkie wymiary sprawdzić na budowie.
2. Wymiary na rysunku podano w milimetrach, poziomy w metrach.
3. Rysunek rozpatrywać łącznie z projektami branżowymi.
4. Elementy stalowe należy zabezpieczyć przeciwpożarowo farbą p.poż.

RODZAJ			DLUGOŚĆ	CIEŻAR 1 ELEM.		IŁOŚĆ	CIEŻAR ŁĄCZNY
			[mm]	[kg]		SZT.	[kg]
M 12			35	0,0295		21	0,62
M 12			140	0,0581		28	1,63
podkładki M 12				0,00637		49	0,31
nakrętki M 12				0,0260		49	1,27
						RAZEM	3,83
						IŁOŚĆ POZYCJI	2
						ŁĄCZNIE	8
OZNACZENIE ELEMENTU	PROFIL	STAL	DLUGOŚĆ	CIEŻAR JEDN.	CIEŻAR 1 ELEM.	IŁOŚĆ	CIEŻAR ŁĄCZNY
			[mm]	[kg/m]	[kg]	SZT.	[kg]
1	IPE 220	S355	5118	26,2	134,09	1	134,09
1a	IPE 220	S355	5245	26,2	137,42	1	137,42
2	IPE 220	S355	3382	26,2	88,61	1	88,61
2a	IPE 220	S355	3382	26,2	88,61	1	88,61
3	L 40x40x5	S355	296	2,97	0,88	30	26,37
4	L 40x40x5	S355	284	2,97	0,84	20	16,87
5	bl. 200x10	S355	350	15,7	5,50	7	38,47
6	bl. 200x10	S355	460	15,7	6,28	7	43,96
7	bl. 150x8	S355	196	9,4	1,85	2	3,69
8	bl. 210x8	S355	231	13,2	3,05	3	9,15
9	bl. 150x8	S355	132	9,42	1,24	2	2,49
						RAZEM	590
						IŁOŚĆ POZYCJI	2
						ŁĄCZNIE	1179

FIRMA		CZEZEGO Sp. z o.o. PLAC GEN. W. SIKORSKIEGO 2, 31-115 KRAKÓW tel.: 12 429 29 24 e-mail: czezego@wp.pl		
INWESTOR	Gmina Miejska Kraków Zarząd Budynków Komunalnych w Krakowie ul. Bolesawa Czerwińskiego 16, 31-319 Kraków			
ZADANIE	REWITALIZACJA FORTU nr 52 "BOREK" przy ul. Fortecznej 146 w Krakowie			
OBIEKT	BUDYNEK UŻYTKOWOŚCI PUBLICZNEJ			
PROJEKTANT	mgr inż. Barbara Pasternak upr. nr: 410/87; MAP/BO/0991/01			
OPRACOWAŁ	mgr inż. Mariusz Pawelec			
OPRACOWAŁ	inż. Adrianna Pociask			
SPRAWDZAJĄCY	mgr inż. Rudolf Kosiba upr. nr: 879/63; MAP/BO/1400/01			
FAZA	P.W.	SKALA	1:10	
BRANŻA	KONSTRUKCJA	DATA	VIII/2016 r.	
TEMAT RYS.	SCHODY STALOWE POZ. 5.3		RYS. NR	28/K/03

